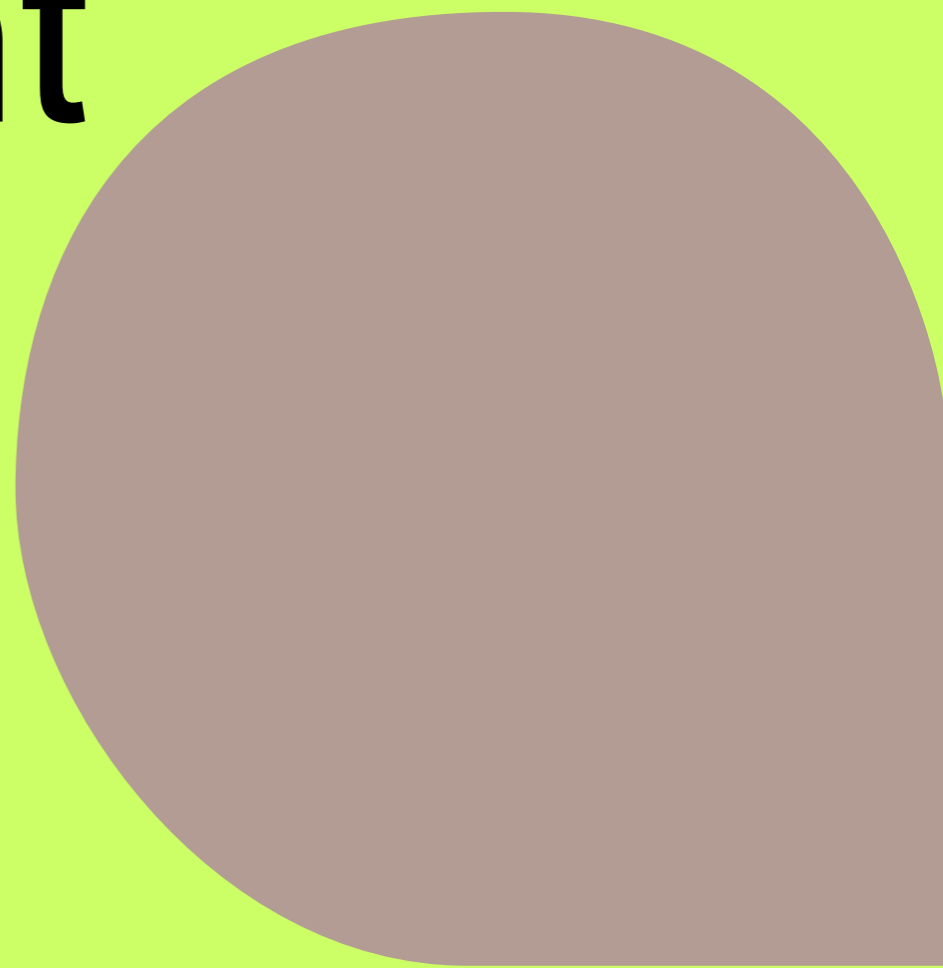


# Ateliers de développement personnel



# ADP - Historique

## **En 1993**

A l'ouverture des Esserts les ateliers étaient proposés en individuels et en petits groupes autour de thématiques.

## **Vers 2006**

Seuls les ateliers par groupe ont été maintenus, et de nouveaux ont été créés. Tourelle, Citron Rouge, Retiro, Pic-Bois, Encre de Chine.

## **Dès 2013**

A l'ouverture du bâtiment Cook, réorganisation des ateliers Retiro, Pic-Bois, Encre de Chine, Tea-Room, Atelier Vert.

## **En 2013**

Expérience de fusionner les résidents internes et ceux accueillis au centre de jour.

## **Aujourd'hui**

**Réflexion globale dans l'optique de bien définir les espaces, les ateliers et leur fonctionnement.**

# Approche

## Axes de travail

Définissent les lignes directrices des ateliers

## Charte des ateliers

Définit les rôles de chacun (MSP et résidants)

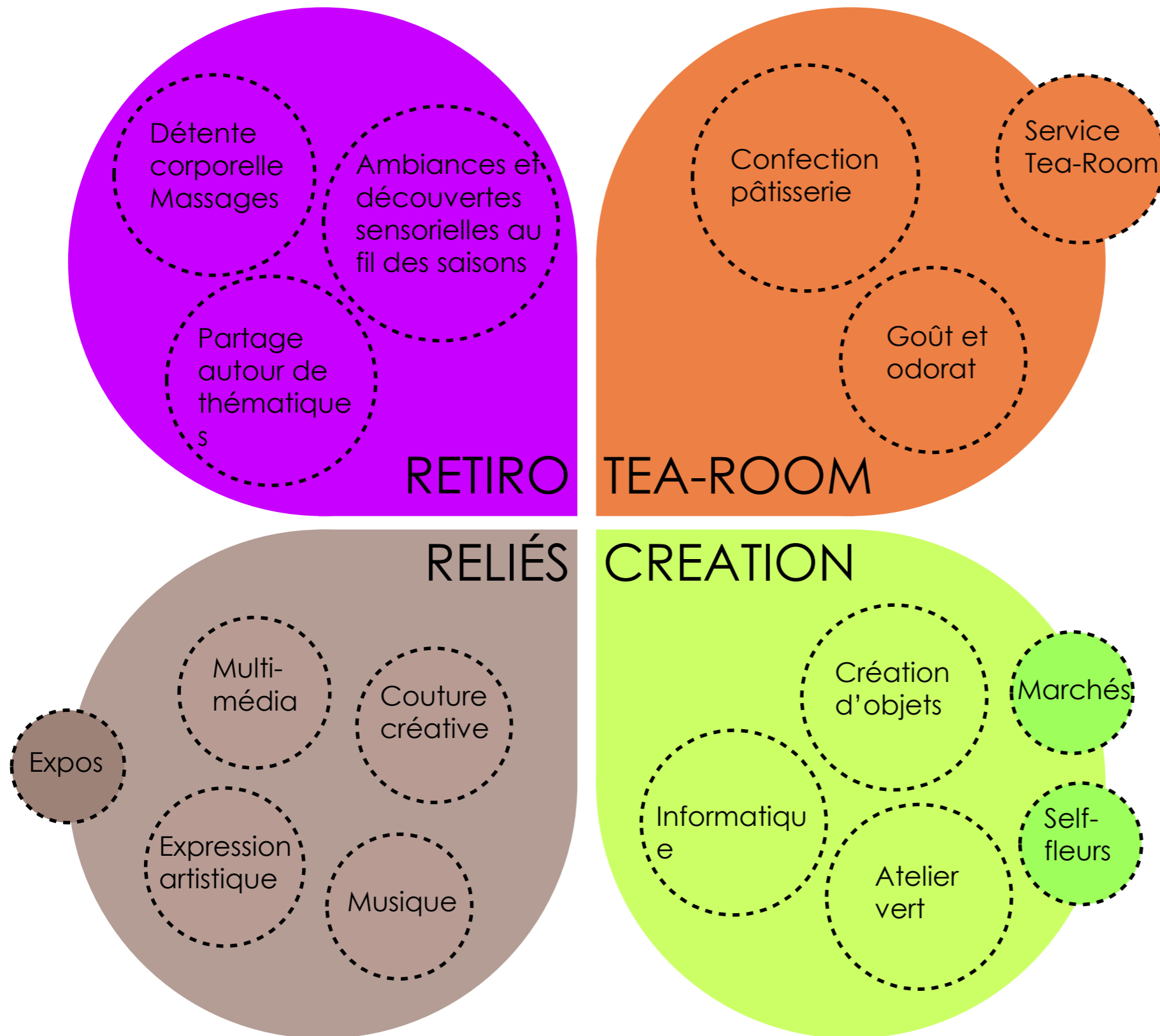
## Critères d'entrée

Pour l'ensemble des espaces  
Spécifiques à chaque espace

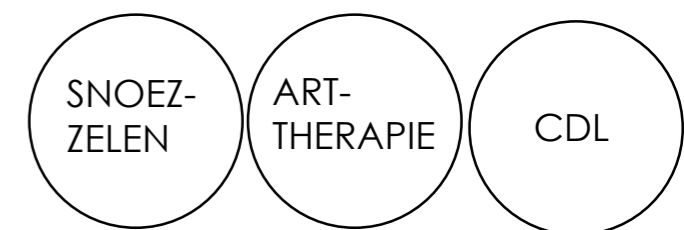
**Ne pas répondre à ces critères ne signifie pas nécessairement la non participation à l'atelier pour la personne, mais que celle-ci ne pourra pas participer à toutes les situations ou activités proposées.**

**Chaque dossier de candidature est ainsi étudié attentivement au cas par cas pour permettre à chacun-e de bénéficier de solutions adéquates.**

# Organisation des espaces



4 espaces d'ateliers



Autres espaces

Espace  
RETIRO



«Vivre à fond,  
c'est aussi  
ralentir»

Alexandre Jollien

R - Retraite  
E - Ensemble  
T - Temps  
I - Intensité  
R - Respirer  
O - Oser

Espace de détente  
corporelle et  
d'exploration  
sensorielle.



DÉTENTE  
CORPORELLE  
MASSAGES

Offrir aux participants un moment de détente et de bien être dans un espace calme et relaxant afin de permettre un (re) centrage sur soi-même en toute confiance et sécurité.



PARTAGE AUTOUR  
DE THÉMATIQUES

Etre au rythme de la personne, des saisons et du temps qui passe. Découverte et stimulation des sens.



AMBIANCES ET  
DECOUVERTES  
SENSORIELLES AU  
FIL DES SAISONS

Utilisation de matériaux, création d'ambiances sensorielles (sonores, visuelles, tactiles, odorantes, goût). Structuration d'espaces et décoration.



Espace  
TEA-ROOM



«l'art de pâtisser  
allie parfaitement  
la créativité et le  
respect des  
valeurs  
authentiques»

«1 2 3 Pâtissé»

Le Tea-room D'Esserts est un espace où la possibilité de confectionner des produits de boulangerie et de les vendre, favorise la valorisation et la convivialité. Les mardis et les vendredis après-midi, le service est assuré par les résidents eux-mêmes qui invitent notre clientèle à consommer boissons et pâtisseries.



CONFECTION  
PÂTISSERIES

**Valorisation par un travail concret et partagé.  
Les étapes de la confection de la recette à la vente.  
Découvertes culinaires par une approche sensorielle.**



SERVICE  
TEA-ROOM

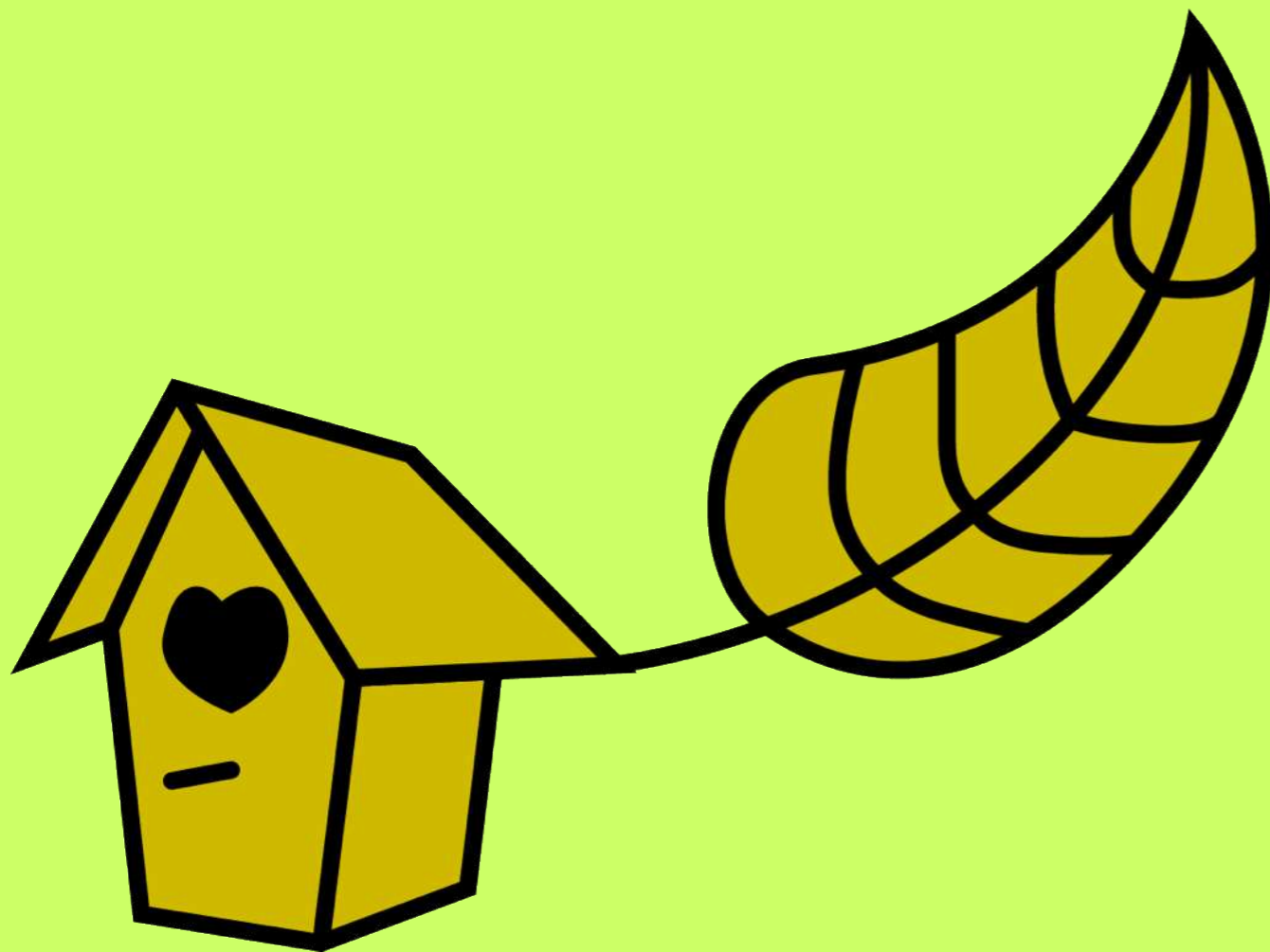
**Favoriser l'intégration sociale,  
«être acteur»**



GOÛT ET  
ODORAT

**Découverte, expérimentation  
des sens et des émotions.**





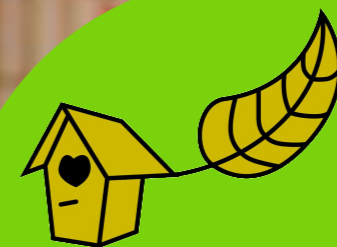
«Créer, ce n'est pas reproduire ce qui existe déjà, ce n'est pas non plus faire une « belle image » mais faire « à » son image.»

C'est un espace créatif qui permet aux résidents de réaliser des objets en utilisant diverses matières (bois, papier, végétal, peinture) dont les finalités sont la vente et la décoration de l'institution ou de l'atelier. Valorisation par l'aboutissement d'un produit fini, exposé ou vendu.



CONFECTION  
ARTISANALE

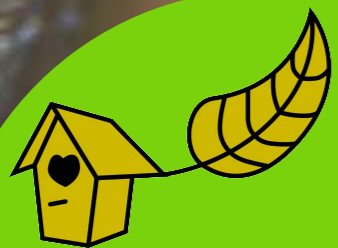
**Découvertes et apprentissages de techniques d'artisanat. Partage autour de thèmes communs. Permettre à la créativité des personnes d'émerger. Création de liens par la guidance.**



INFORMATIQUE

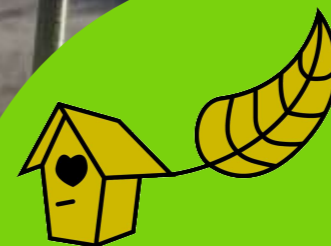
**Atelier d'informatique essentiellement orienté vers la bureautique et programmes associés (excel, word). Composition textes-images.**





ATELIER VERT  
COMPOSITIONS  
FLORALES

**Création et composition  
d'arrangements floraux décoratifs  
(espaces et événements).**



ATELIER VERT  
SELF-FLEUR

**Découverte et exploration de la nature et  
de ses saisons. Ouverture sur l'extérieur  
par la création et l'entretien du Self-Fleur.**





Espace  
RELIÉS

«Je n'ai que  
certains sens  
mais ce que  
j'en fais est  
mon royaume.»

Hellen Keller

«on ne peut pas  
ne pas  
communiquer»

Paul Watzlawick

Un espace où les moyens traditionnels (peinture, collages, couture, instruments de musique) s'associent aux nouvelles technologies (écrans tactiles, projections) afin de proposer une large palette de possibilités d'expressions.



COUTURE  
CREATIVE

EXPRESSION  
ARTISTIQUE

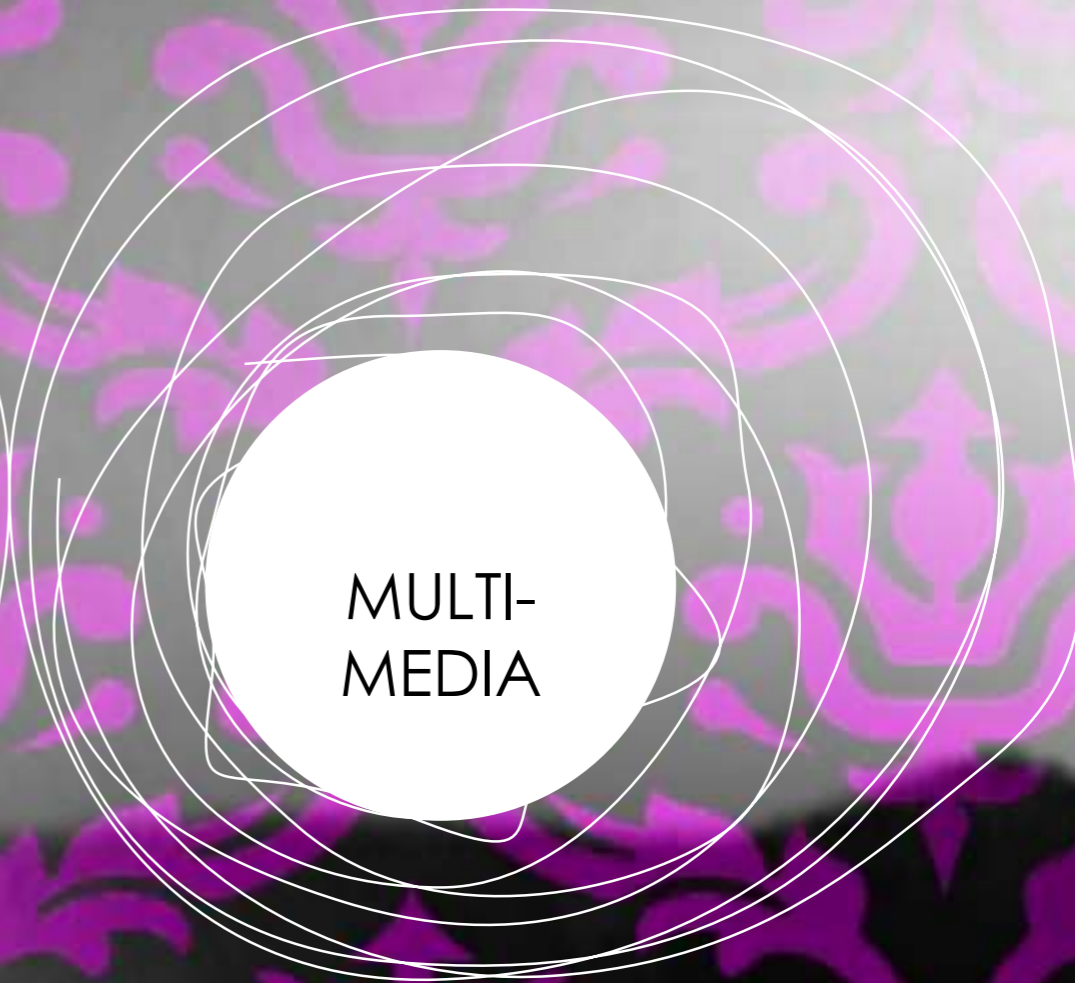
**Souhait de matérialiser un projet, de confectionner des objets divers à travers un savoir faire. Apprécier l'outil principal qu'est la machine à coudre et ses multiples possibilités ainsi que la richesse des matériaux proposés (matières et couleurs des tissus).**

**Offrir des outils et matériaux divers favorisant une expression picturale ou en volume la plus libre possible, sans nécessité de résultat, où la démarche créative est aussi importante que la finalité. Jouer avec les amplitudes de mouvements de chacun petites ou grandes, les gestuelles de l'ensemble du corps.**





**Utilisation des sons et des vibrations sonores comme moyen de communication, de partage et de découverte (percussions, guitares, maracasse, xylophones, ...).**



**Atelier expérimental où les projets sont développés selon des thèmes définis ensemble et évoluent selon les idées apportées durant l'avancement du projet.**

